



# MOUV : DEPLOIEMENT DE FORETDATA DANS LE TARN

Réunion de lancement

13 décembre 2018



COLLECTIVITÉS FORESTIÈRES OCCITANIE  
UN RÉSEAU D'ÉLUS AU SERVICE DES ÉLUS

1

## COLLECTIVITÉS FORESTIÈRES OCCITANIE



- Association de collectivités
- Adhérents : Communes et collectivités (propriétaires ou non de forêts)
- Rôle des Collectivités forestières
  - Politique : représentation et défense des intérêts des communes
  - Technique : accompagnement & conseil
- Réseau structuré à différents échelons
  - National, Massif, Régional, départemental (6 000 adhérents en France)

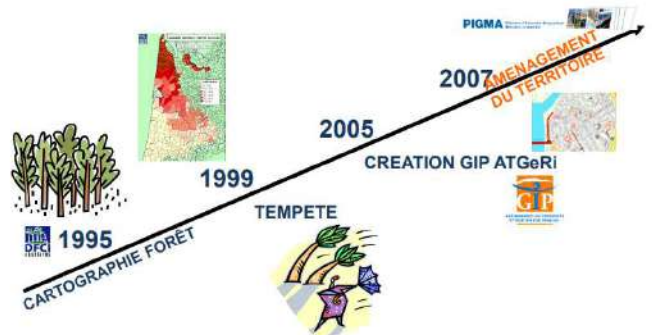
COLLECTIVITÉS FORESTIÈRES OCCITANIE  
UN RÉSEAU D'ÉLUS AU SERVICE DES ÉLUS

2

GIP ATGERI: LES MEMBRES

HISTORIQUE

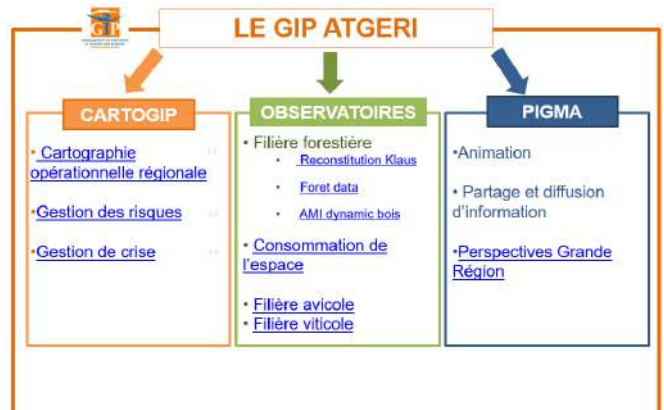
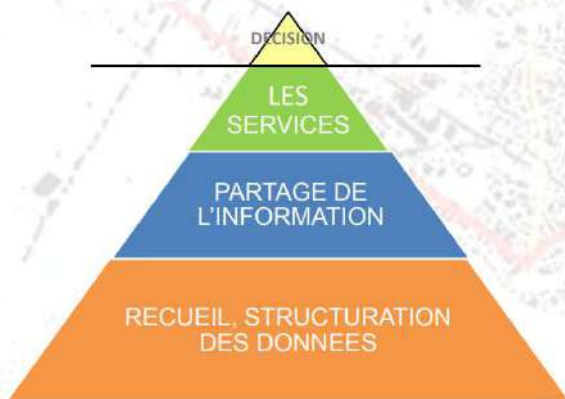
Les membres du :



COLLECTIVITÉS FORESTIÈRES OCCITANIE  
UN RÉSEAU D'ÉLUS AU SERVICE DES ÉLUS

3

DES OUTILS D'AIDE A LA DECISION



COLLECTIVITÉS FORESTIÈRES OCCITANIE  
UN RÉSEAU D'ÉLUS AU SERVICE DES ÉLUS

4

## CONTEXTE



COLLECTIVITÉS FORESTIÈRES OCCITANIE  
UN RÉSEAU D'ÉLUS AU SERVICE DES ÉLUS

5

## MOUV (MODE OPÉRATOIRE D'UTILISATION DE LA VOIRIE)

- Demande des élus :
  - Préserver la voirie communale et rurale
  - Connaître les chantiers
- Mise en place de la démarche MOUV sur le PPM
- Demande de mise en place par les élus sur l'Aubrac, sur le Gard, sur les Pyrénées-Atlantiques...
- Etude des solutions existantes
- Présentation de FORETDATA séminaire COFOR 2017 + retour d'exploitants
- Choix de département du Tarn comme département test :

COLLECTIVITÉS FORESTIÈRES OCCITANIE  
UN RÉSEAU D'ÉLUS AU SERVICE DES ÉLUS

6

# TARN DÉPARTEMENT TEST POUR LE DÉPLOIEMENT DE FORETDATA



ANNEXE I  
ETAT DES LIEUX PREALABLE

2) pour DEPOT, CROQUIS LIEUX ou TRAJECTOIRE au BOIS ou à la SÉRIE DE BOIS;  
2) pour CROQUIS DE TRAJECTOIRE au BOIS ou à la SÉRIE DE BOIS.

NOM DU RAYONNEMENT DE TRAJECTOIRE :

COMMUNE	
<input type="checkbox"/> sans département et <input type="checkbox"/> sans commune et	<input type="checkbox"/> avec département et <input type="checkbox"/> sans rayon ou bande.
ETAT DES LIEUX AYANT COMMENTAIRE DE L'ACTIVITE :	
Etat de la commune	
Etat de l'assiette	
Etat des ouvrages hydrauliques	
Etat de la végétation et des équipements de la zone	
Etat de la population et des équipements de la zone	
Etat de l'habitat	
Etat de la voirie	
Etat de la voirie départementale	
Etat de la voirie communale	

AVIS DU MAIRE

A. /s/ Signature

AVIS DU GESTIONNAIRE DE LA VOIRIE DEPARTEMENTALE

A. /s/ Signature

Appréciation des risques

Appréciation des risques à court terme sur les sites existants.

Appréciation des risques à moyen terme sur les sites existants.

Appréciation des risques à long terme sur les sites existants.

Appréciation des risques à court terme sur les sites existants.

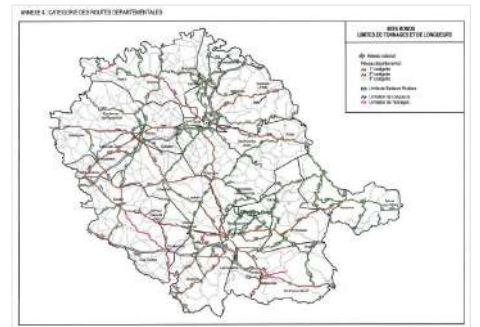
Appréciation des risques à moyen terme sur les sites existants.

Appréciation des risques à long terme sur les sites existants.

Appréciation des risques à court terme sur les sites existants.

Appréciation des risques à moyen terme sur les sites existants.

Appréciation des risques à long terme sur les sites existants.



COLLECTIVITÉS FORESTIÈRES OCCITANIE  
UN RÉSEAU D'ÉLUS AU SERVICE DES ÉLUS

7

# LE MODE OPÉRATOIRE D'UTILISATION DE LA VOIRIE



COLLECTIVITÉS FORESTIÈRES OCCITANIE  
UN RÉSEAU D'ÉLUS AU SERVICE DES ÉLUS

8

## PRINCIPE DU MOUV



Un ensemble d'outil pour les élus afin de les aider à pérenniser leur voirie et son usage forestier

- en mettant en place des protocoles ad-hoc ( ex : CFT du PPM)
- en accompagnant la mise en place d'outils existants ( Ex : FORETDATA)

COLLECTIVITÉS FORESTIÈRES OCCITANIE  
UN RÉSEAU D'ÉLUS AU SERVICE DES ÉLUS

9

## LE MOUV AU SERVICE DE LA SYNERGIE FORETDATA / ELUS



- La constitution d'un annuaire des référents forêts

<https://goo.gl/UpCbdE>

- Des fiches à destination des élus



- Une page web dédiée :

<http://www.collectivitesforestieres-occitanie.org/portfolio/mouv/>

- Un accompagnement pour la recherches des fonds cartographiques nécessaires



COLLECTIVITÉS FORESTIÈRES OCCITANIE  
UN RÉSEAU D'ÉLUS AU SERVICE DES ÉLUS

10

## FORETDATA : PRESENTATION



COLLECTIVITÉS FORESTIÈRES OCCITANIE  
UN RÉSEAU D'ÉLUS AU SERVICE DES ÉLUS

11

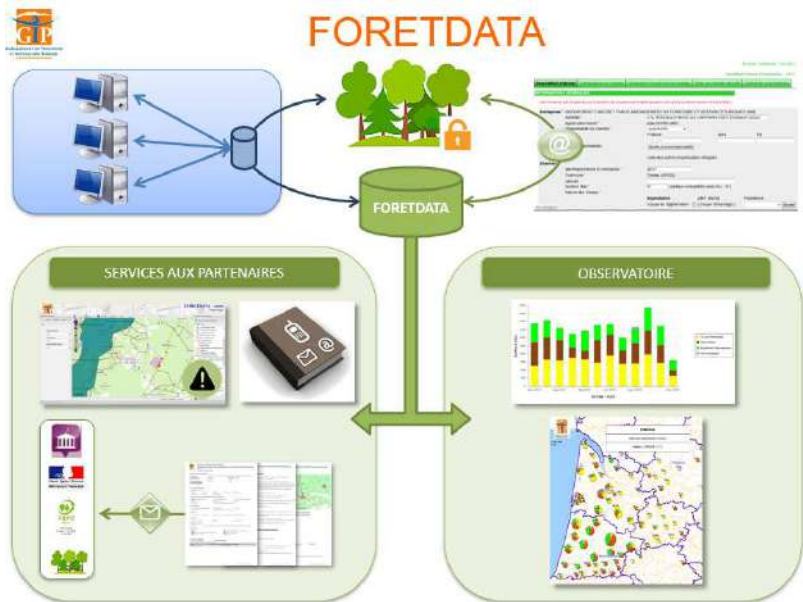
## FORETDATA : PARTENAIRES



COLLECTIVITÉS FORESTIÈRES OCCITANIE  
UN RÉSEAU D'ÉLUS AU SERVICE DES ÉLUS

12

# FORETDATA : PRINCIPE

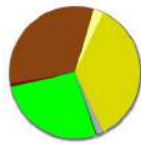


COLLECTIVITÉS FORESTIÈRES OCCITANIE  
UN RÉSEAU D'ÉLUS AU SERVICE DES ÉLUS

# FORETDATA: OBSERVATOIRE



217 000 ha

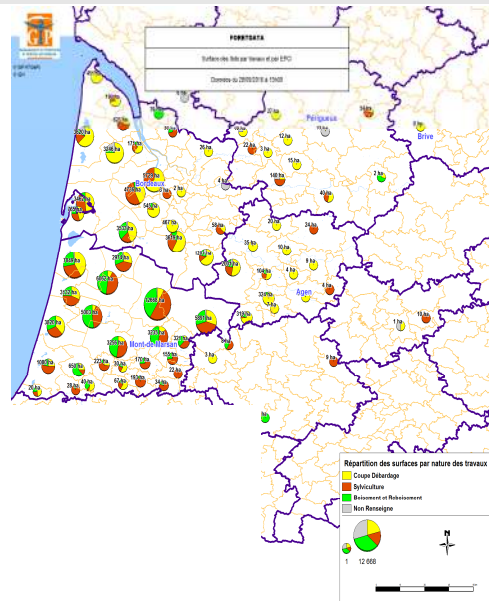


- Coupe débardage Résineux
- Coupe débardage Feuillus
- Sylviculture Résineux
- Sylviculture Feuillus
- Boisement Reboisement Résineux
- Boisement Reboisement Feuillus
- Non renseigné

74 500 ha ■ SYLVICULTURE

59 000 ha ■ BOIST/ REBOIS

83 500 ha ■ COUPE / DEBARDAGE



COLLECTIVITÉS FORESTIÈRES OCCITANIE  
UN RÉSEAU D'ÉLUS AU SERVICE DES ÉLUS

# FORETDATA: MODELE ECONOMIQUE



## FORETDATA



Abonnement = Forfait + frais proportionnels à l'utilisation de l'outil

TRANCHE DE CHIFFRE D'AFFAIRES INTERNE ET EXTERNE EN SYLVICULTURE ET EXPLOITATION (hors transport)	COTISATION ANNUELLE
< 500 k€	200 €
Entre 500k€ et 1 M€	400 €
Entre 1 et 3 M€	800 €
Entre 3 et 5 M€	1 400 €
Entre 5 et 10 M€	2 000 €
Entre 10 et 20 M€	3 000 €
>20 M€	4 000 €

Nombre de chantiers créés	Coût unitaire (€) de la création de chantier	Maximum (€)	Maximum Cumulé (€)	Coût moyen (€/chantier)
De 1 à 100	2,50	250	250	2,50
De 100 à 500	2,35	940	1 190	2,38
De 500 à 1 000	2,20	1 100	2 290	2,29
De 1 000 à 2 000	2,00	2 000	4 290	2,15
De 2 000 à 4 000	1,80	3 600	7 890	1,97
De 4 000 à 6 000	1,60	3 200	11 090	1,85
Plus de 6 000	1,40			

La facturation se fait auprès de l'entreprise qui crée les chantiers. Cette dernière est souvent un donneur d'ordres. Dans le cas où les données sont partagées avec une entreprise sous-traitante, celle-ci a un accès aux données du chantier pour produire ses propres déclarations d'ouverture de chantier ou fiches chantier sans avoir à repayer. Cela revient à dire que l'ensemble des services issus d'un chantier n'est payé qu'une seule fois.

COLLECTIVITÉS FORESTIÈRES OCCITANIE  
UN RÉSEAU D'ÉLUS AU SERVICE DES ÉLUS

15

# FORETDATA 81 : LES PROCHAINES ETAPES



COLLECTIVITÉS FORESTIÈRES OCCITANIE  
UN RÉSEAU D'ÉLUS AU SERVICE DES ÉLUS

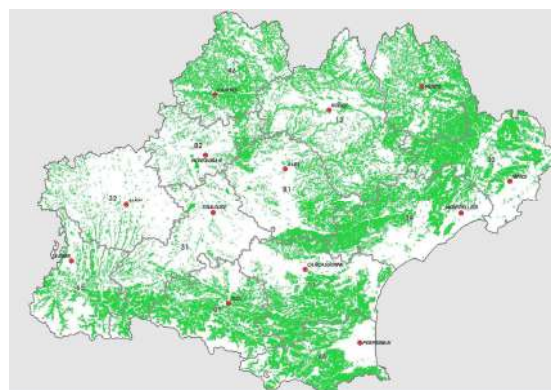
16



## DISCUSSION AUTOUR DES ÉTAPES NÉCESSAIRES



- Outils opérationnel dès janvier 2019
- Réunion retour d'expérience en juin 2019
- Déploiement en Occitanie



COLLECTIVITÉS FORESTIÈRES OCCITANIE  
UN RÉSEAU D'ÉLUS AU SERVICE DES ÉLUS

17

## CONTACTS

MORIN Julia  
GIP ATGeRi  
6, Parvis des Chartrons  
33 075 Bordeaux Cedex

Tel. 05 57 85 40 42  
Fax. 05 57 85 40 26

[julia.morin@gipatgeri.fr](mailto:julia.morin@gipatgeri.fr)

<https://cartogip.fr>



740, Avenue des Apothicaires  
34090 Montpellier



06 81 24 75 17



[samuel.pont@communesforestieres.org](mailto:samuel.pont@communesforestieres.org)



[collectivitesforestieres-occitanie.org](http://collectivitesforestieres-occitanie.org)



@communes\_forest



COLLECTIVITÉS FORESTIÈRES OCCITANIE  
UN RÉSEAU D'ÉLUS AU SERVICE DES ÉLUS

18