



# CÔTEAUX DE LA GARONNE

Les Côteaux de Garonne comprennent le Nord du département de la Haute-Garonne, le département du Gers dans son intégralité ainsi que quelques intercommunalités comprises dans l'Aude, le Tarn et Garonne, les Hautes-Pyrénées.

Les Côteaux de la Garonne comprennent l'essentiel de la partie garonnaise des Vallées du bassin Adour-Garonne. Le caractère agricole y est très présent et les bocages caractérisent le paysage.

Les forêts y sont très morcelées et occupent les versants abrupts des vallées. Les zones proches des Pyrénées sont constituées de futaies ou de mélanges futaie-taillis à base de chênes dans lesquels le châtaignier et le hêtre acquièrent par endroits une certaine importance. La vallée de la Garonne est peu boisée.

La proximité de la métropole toulousaine confère à cette entité, malgré son caractère rural une densité supérieure aux autres entités étudiées (plus de 50 habitants / km<sup>2</sup>)



## CHIFFRES CLÉS

**921 200**  
habitants  
(soit 15 % de la Région)

**17 163**  
km<sup>2</sup>  
(soit 23% de la Région)

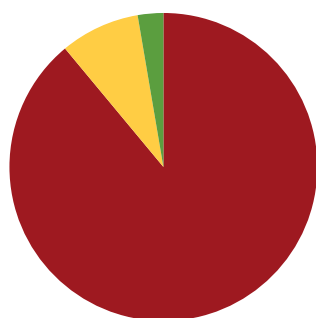
**54**  
hab / km<sup>2</sup>

**47**  
EPCI  
(soit 29% de la Région)

**1 340**  
communes  
(soit 30% de la Région)

**227 500**  
ha de forêt  
(soit 10% de la Région)

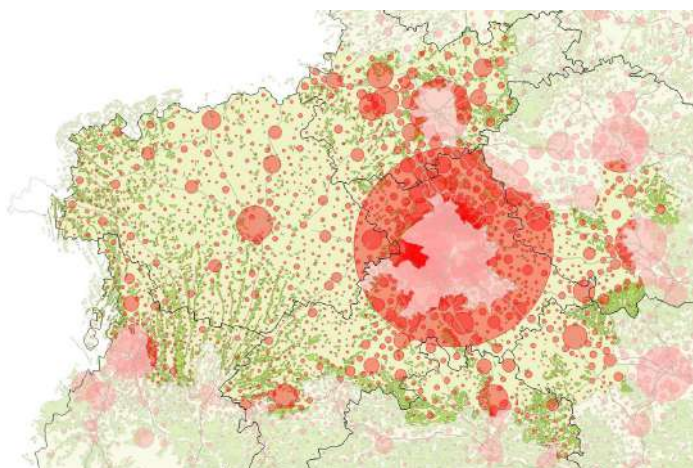
2-Typologie des propriétaires forestiers



■ Privée ■ Collectivité ■ Domaniale

**21**  
PCAET  
(soit 28% de la Région)

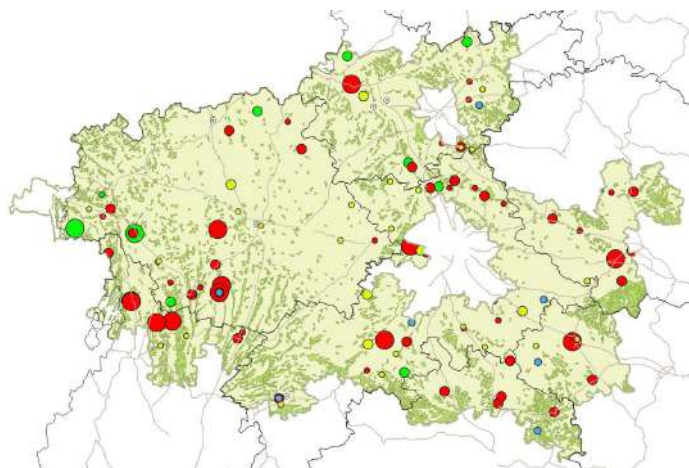
## Forêt et population



La population de cette entité est répartie de manière très homogène avec tout de même une concentration importante dans l'Est. La proximité de la métropole de Toulouse structure l'organisation spatiale des populations.



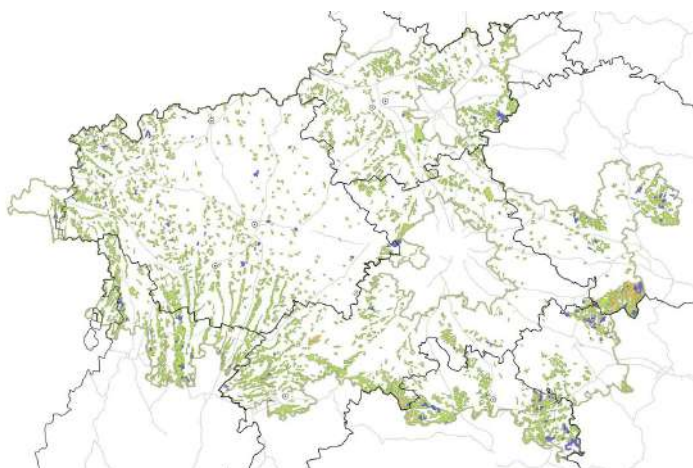
## Le bois énergie



Les installations bois énergie sont nombreuses et se localisent davantage sur la partie Sud et Est de l'entité.



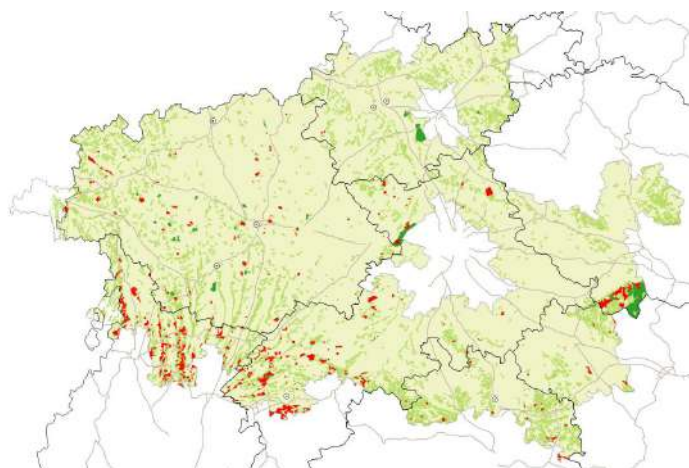
## Typologie des essences forestières



Le couvert forestier est très morcelé et composé en grande majorité de feuillus. La forêt recouvre une petite partie du territoire.



## Typologie des propriétaires



Les forêts privées sont très présentes, seuls quelques périmètres au Sud et à l'extrémité Est du territoire comprennent des forêts publiques.

