



GARRIGUES



A cheval sur les départements de l'Hérault et du Gard, l'entité des Garrigues est spécifique des territoires méditerranéens. Elle comprend 8 intercommunalités périurbaines sous influences des aires métropolitaines de Montpellier et Nîmes, avec quelques franges rurales. La densité moyenne de cette entité est de 75 hab/ km², ce qui traduit une certaine pression sur les zones naturelles.

La partie agricole est surtout constituée de vignes, d'oliveraies, de vergers et de cultures maraîchères.

La forêt y est présente et caractérisée par des landes et des garrigues en majorité.

La forte présence des espèces méditerranéennes dans les formations ligneuses est spécifique de la région. Le Pin d'Alep et le chêne pubescent sont bien représentés.

De part ces caractéristiques, cette forêt est fortement soumise aux aléas incendies et inondations.



CHIFFRES CLÉS

217 700

habitants

(soit 4 % de la Région)

2 975

km²

(soit 4 % de la Région)

73

hab / km²

8

EPCI

(soit 5 % de la Région)

201

communes

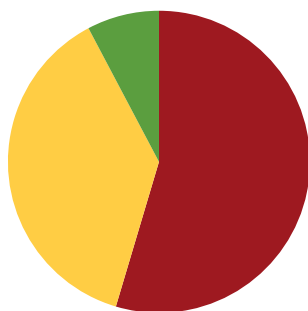
(soit 5 % de la Région)

100 900

ha de forêt

(soit 5 % de la Région)

8-Typologie des propriétaires forestiers



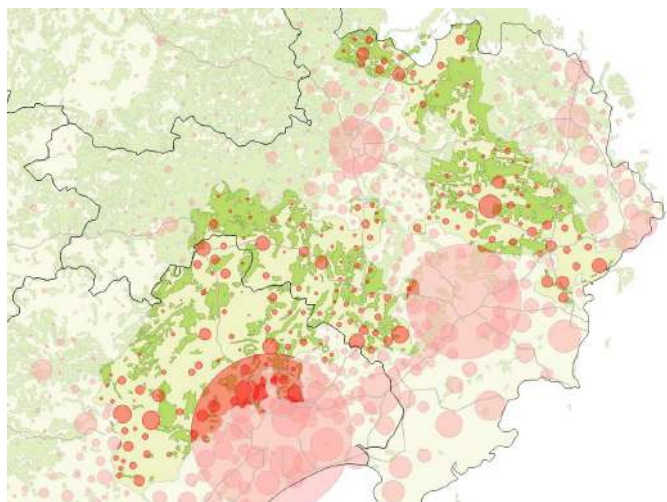
■ Privée ■ Collectivité ■ Domaniale

6

PCAET

(soit 8 % de la Région)

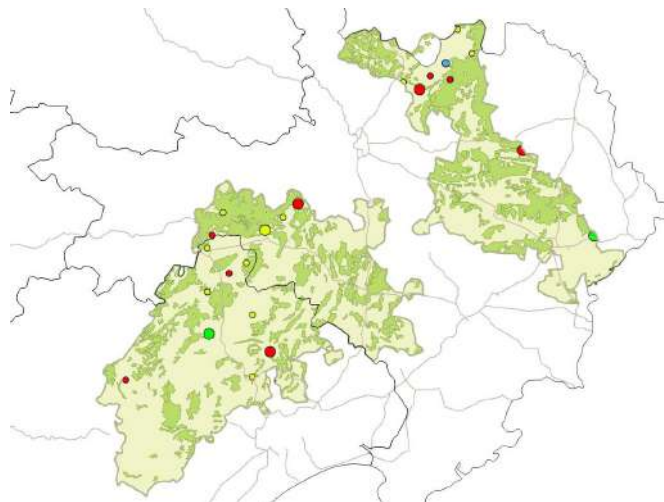
Forêt et population



La densité de population de cette entité est importante, on retrouve une implantation sur l'ensemble du territoire avec une concentration autour des agglomérations de Montpellier et Nîmes.



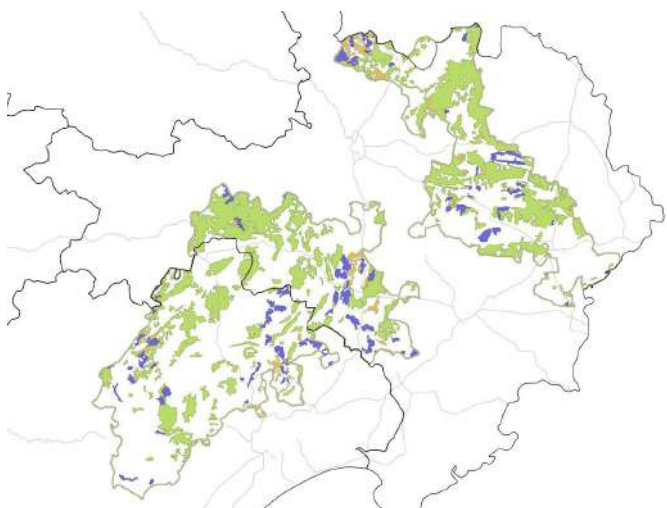
Le bois énergie



Les installations bois énergie sont peu nombreuses et légèrement concentrées dans la partie Nord du territoire.



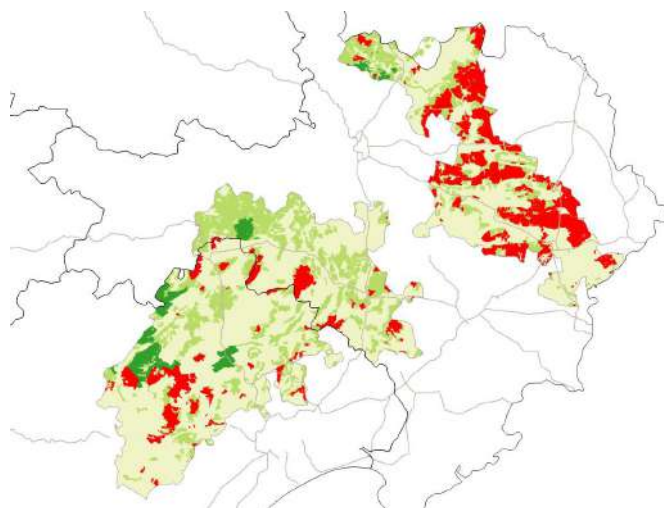
Typologie des essences forestières



La forêt est très morcelée et couvre une surface réduite.



Typologie des propriétaires



Cette dernière est essentiellement gérée par des propriétaires forestiers privés. Les forêts appartenant à des collectivités sont tout de même nombreuses dans la partie Est de cette entité.

