



MASSIF CENTRAL

L'entité Masif Central regroupe 12 intercommunalités d'Occitanie, située majoritairement en Aveyron et Lozère puis dans le Gard et l'Hérault. Ils se situent au Sud du Massif Central, allant du Larzac au Sud jusqu'à Mende au Nord. L'agriculture et la forêt sont typiques de cette entité essentiellement rurale située en moyenne entre 500 et 750m d'altitude.

Une part importante de landes et de pelouses s'explique par les sols pauvres.

Le pin sylvestre et le chêne pubescent sont les deux essences principales. On note la présence de nombreux reboisements en pin sylvestre surtout mais aussi en douglas, en pin laricio, en cèdre de l'Atlas et en épicéa commun ; il s'agit souvent d'arbres bas, trop serrés et sans grande valeur économique.

Malgré le caractère essentiellement rural qui se traduit par une densité faible, quelques poches urbaines s'organisent autour de Saint-Affrique, Millau, Meyrueis, Sainte-Enimie ou encore Mende.



CHIFFRES CLÉS

130 230
habitants
(soit 2 % de la Région)

6 592
km²
(soit 9 % de la Région)

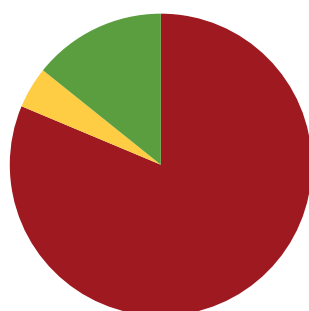
20
hab / km²

12
EPCI
(soit 7 % de la Région)

195
communes
(soit 4 % de la Région)

315 890
ha de forêt
(soit 14 % de la Région)

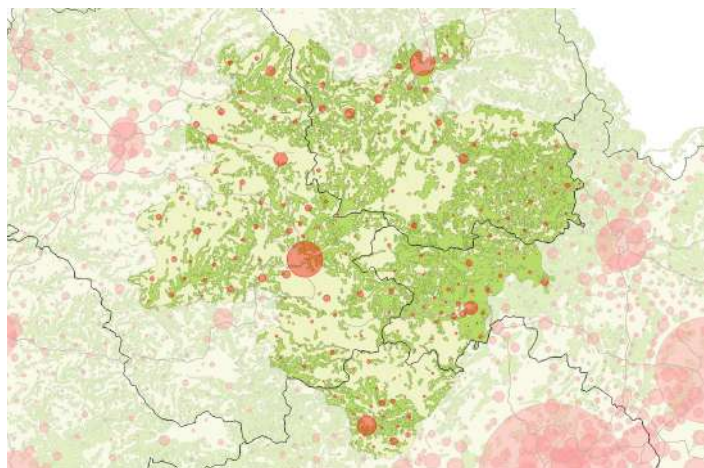
6-Typologie des propriétaires forestiers



■ Privée ■ Collectivité ■ Domaniale

2
PCAET
(soit 3 % de la Région)

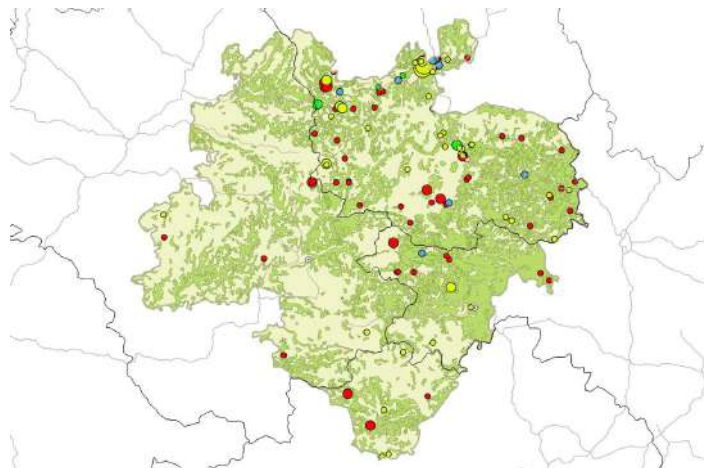
Forêt et population



Malgré son caractère rural, cette entité voit sa population se répartir autour de quelques zones urbaines : Mende, Florac, Millau, Le Vigan et Lodève. Le département de la Lozère dans la partie Nord-Est de l'entité est faiblement peuplé à l'exception de quelques villes moyennes.



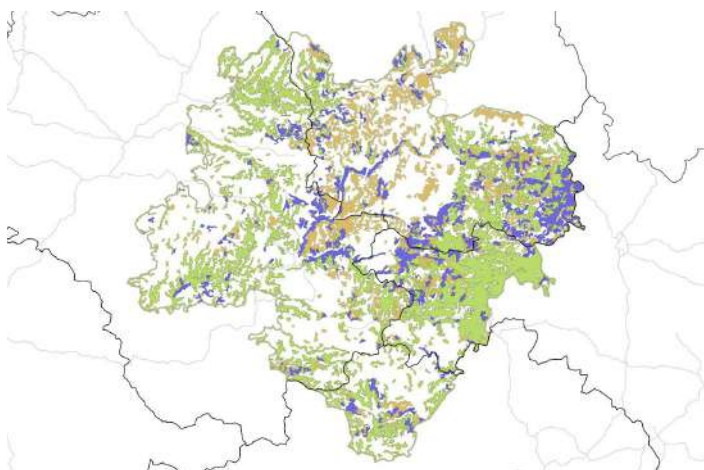
Le bois énergie



Les installations bois énergie se concentrent très nettement sur la partie lozérienne du territoire.



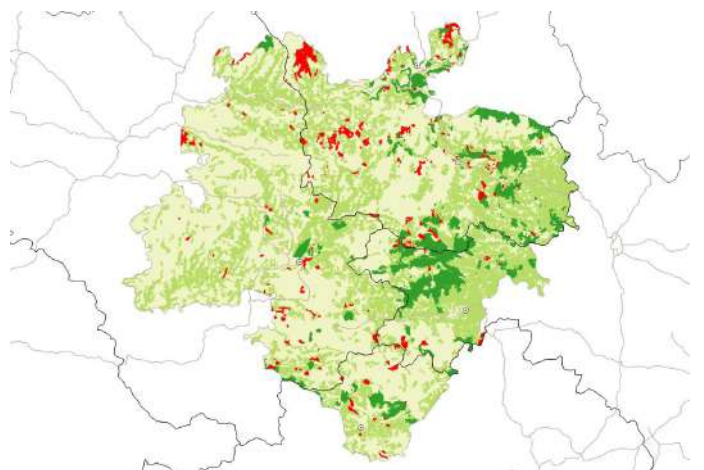
Typologie des essences forestières



Le couvert forestier devient plus dense dans la partie Est de l'entité et se morcelle progressivement vers l'Ouest. Il se caractérise par des essences variées : les feuillus se retrouvent sur une grande partie du territoire à l'exception du Nord-Est qui comprend davantage de conifères et forêts mixtes.



Typologie des propriétaires



La part des propriétaires forestiers privés est sur-représentée même si quelques forêts publiques existent à l'Est et sur le périmètre du Parc National des Cévennes.

