



# PLAINE & LITTORAL

Les 13 intercommunalités littorales, situées dans les départements de l'Aude, de l'Hérault et du Gard constituent cette entité « Plaine & Littoral ».

La viticulture, la garrigue et les landes sont très présents. Les espaces forestiers occupent moins d'espaces et sont caractéristiques de la forêt méditerranéenne. L'altitude y est comprise entre 0 et 100m d'altitude en moyenne.

Le bilan hydrique engendre une véritable vulnérabilité aux risques incendie. Le paysage est globalement ouvert, avec quelques poches de forêts, où dominent le pin d'Alep, le pin pignon, le chêne vert et le chêne pubescent.

Cette entité se structure autour d'un cordon de population plus dense qu'ailleurs, sur la franche littorale méditerranéenne. L'artificialisation des sols y est plus présente qu'ailleurs et s'explique par cette pression démographique.



## CHIFFRES CLÉS

**381 300**  
habitants  
(soit 6 % de la Région)

**4 300**  
km<sup>2</sup>  
(soit 6 % de la Région)

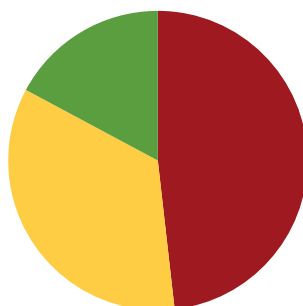
**89**  
hab / km<sup>2</sup>

**13**  
EPCI  
(soit 8 % de la Région)

**270**  
communes  
(soit 6 % de la Région)

**78 000**  
ha de forêt  
(soit 4 % de la Région)

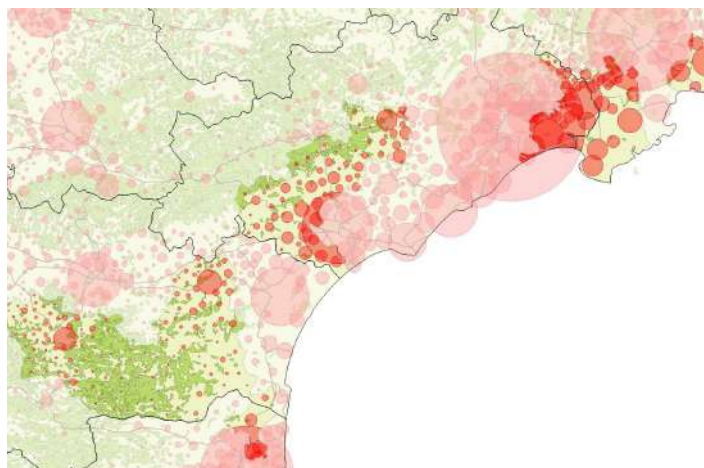
9-Typologie des propriétaires forestiers



■ Privée ■ Collectivité ■ Domaniale

**12**  
PCAET  
(soit 16% de la Région)

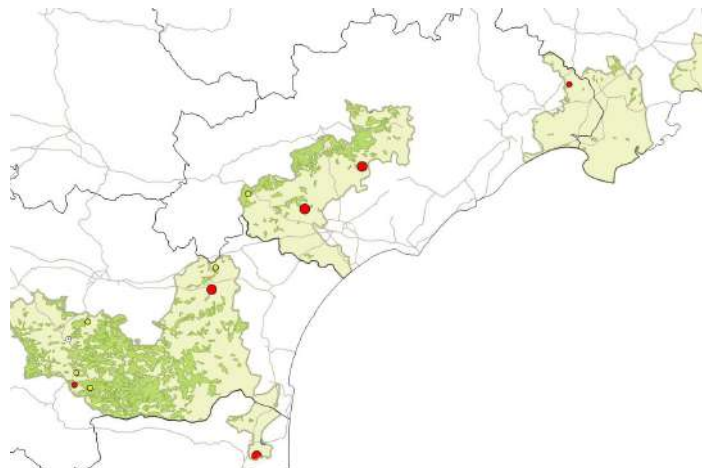
## Forêt et population



La population de cette entité est très dense et concentrée autour des agglomérations du cordon littoral. La partie Nord de l'entité concentre les zones les plus peuplées. Le Sud-Ouest, plus continental, constitue une partie plus faiblement peuplée.



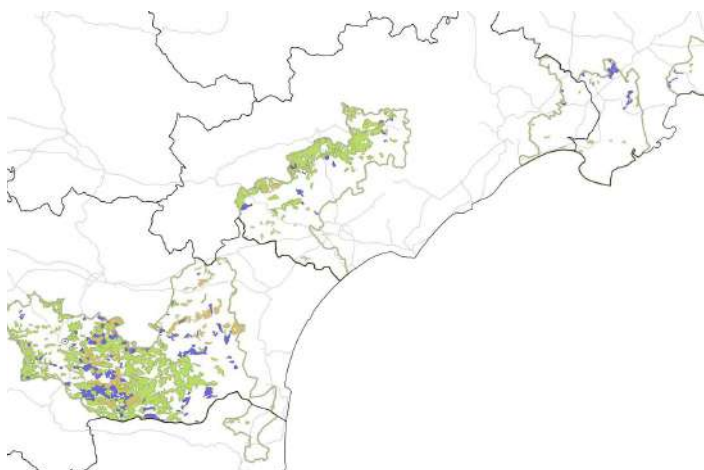
## Le bois énergie



Le bois énergie est peu développé sur ce territoire, une dizaine de chaufferies à plaquettes et à granulés sont présentes sur l'ensemble de l'entité.



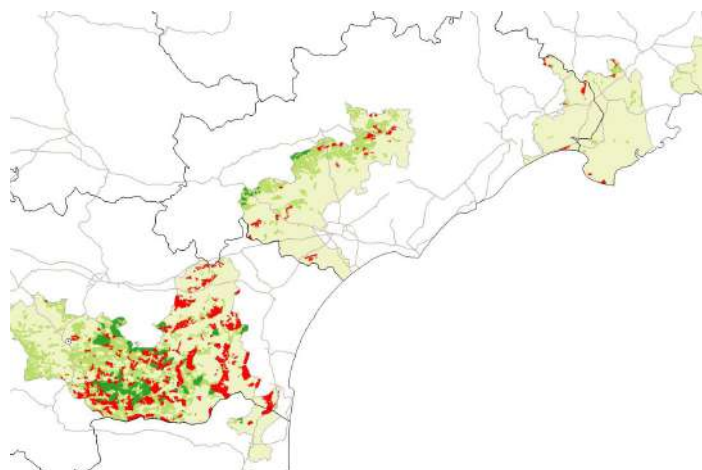
## Typologie des essences forestières



Les espaces forestiers se concentrent dans le département de l'Aude et sont essentiellement constitués de feuillus.



## Typologie des propriétaires



La forêt publique domine le couvert forestier. Concentrées sur la partie Sud-Ouest, les forêts appartenant à des collectivités sont nombreuses et partagent l'espace avec quelques forêts domaniales. L'entité Plaine et Littoral est caractérisée par une part plus faible de propriétaires forestiers privés.

