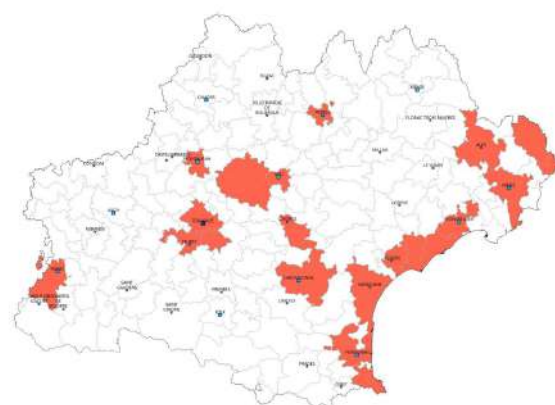




PÔLES URBAINS

Cette entité se compose des 20 agglomérations d'Occitanie présentant plus de 50 000 habitants. Par essence, le caractère très urbanisé du territoire définit les paysages, les enjeux et le développement de cette entité.

Les pôles urbains se concentrent dans une continuité est-ouest, le long du pourtour méditerranéen et des principaux axes de communication. En creux des massifs structurant de la région Occitanie, ils présentent cependant des lieux de concentration des débouchés pour la filière forêt-bois régionale.



CHIFFRES CLÉS

3 471 000
habitants
(soit 58% de la Région)

11 100
km²
(soit 15 % de la Région)

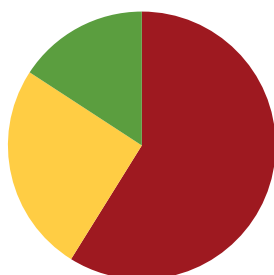
313
hab / km²

20
EPCI
(soit 12 % de la Région)

703
communes
(soit 16% de la Région)

197 400
ha de forêt
(soit 9 % de la Région)

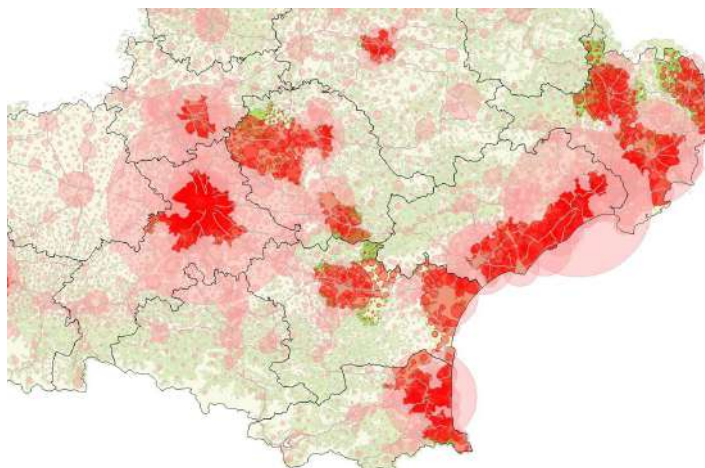
10-Typologie des propriétaires forestiers



■ Privée ■ Collectivité ■ Domaniale

20
PCAET
(soit 26% de la Région)

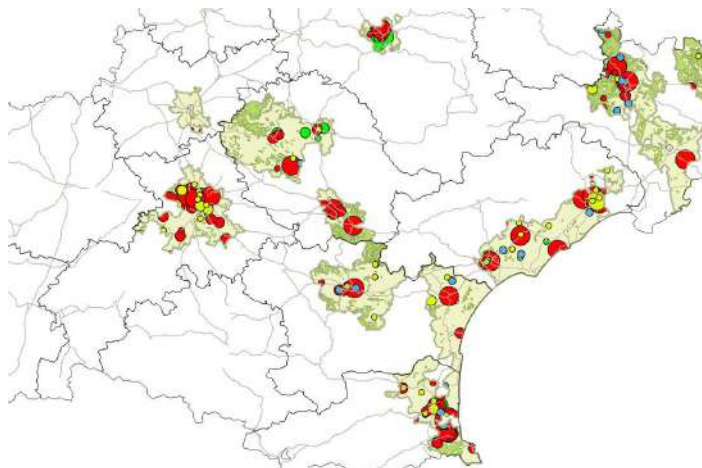
Forêt et population



Cette entité comprend des espaces de fortes densités où l'étalement urbain domine. Les pôles urbains se concentrent sur le pourtour méditerranéen et se prolonge à l'Ouest autour des villes de Carcassonne, Toulouse, Castres, Albi et Montauban. La forêt s'insère difficilement dans le paysage de cette entité



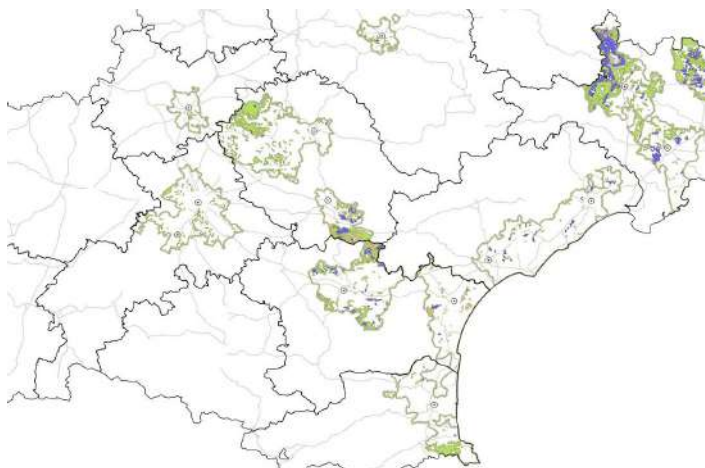
Le bois énergie



qui comprend principalement des zones urbanisées. Toutefois, le bois énergie s'y développe fortement, un grand nombre de chaufferies et plateformes se déploient sur l'ensemble du territoire.



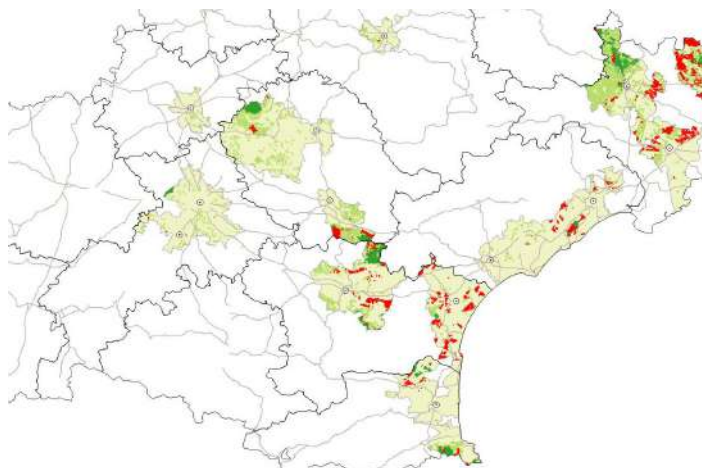
Typologie des essences forestières



Les espaces forestiers se concentrent à l'Est (département du Gard), à l'Ouest sur une partie des départements de l'Aude et du Tarn (Montagne Noire et Gorges de l'Aveyron) et au Sud du département des Pyrénées-Orientales. Ces derniers sont composés d'essences de feuillus et de forêts mixtes.



Typologie des propriétaires



Sur ce territoire, la forêt publique et privée se partagent le périmètre même si les propriétaires privés y sont légèrement majoritaires.

