

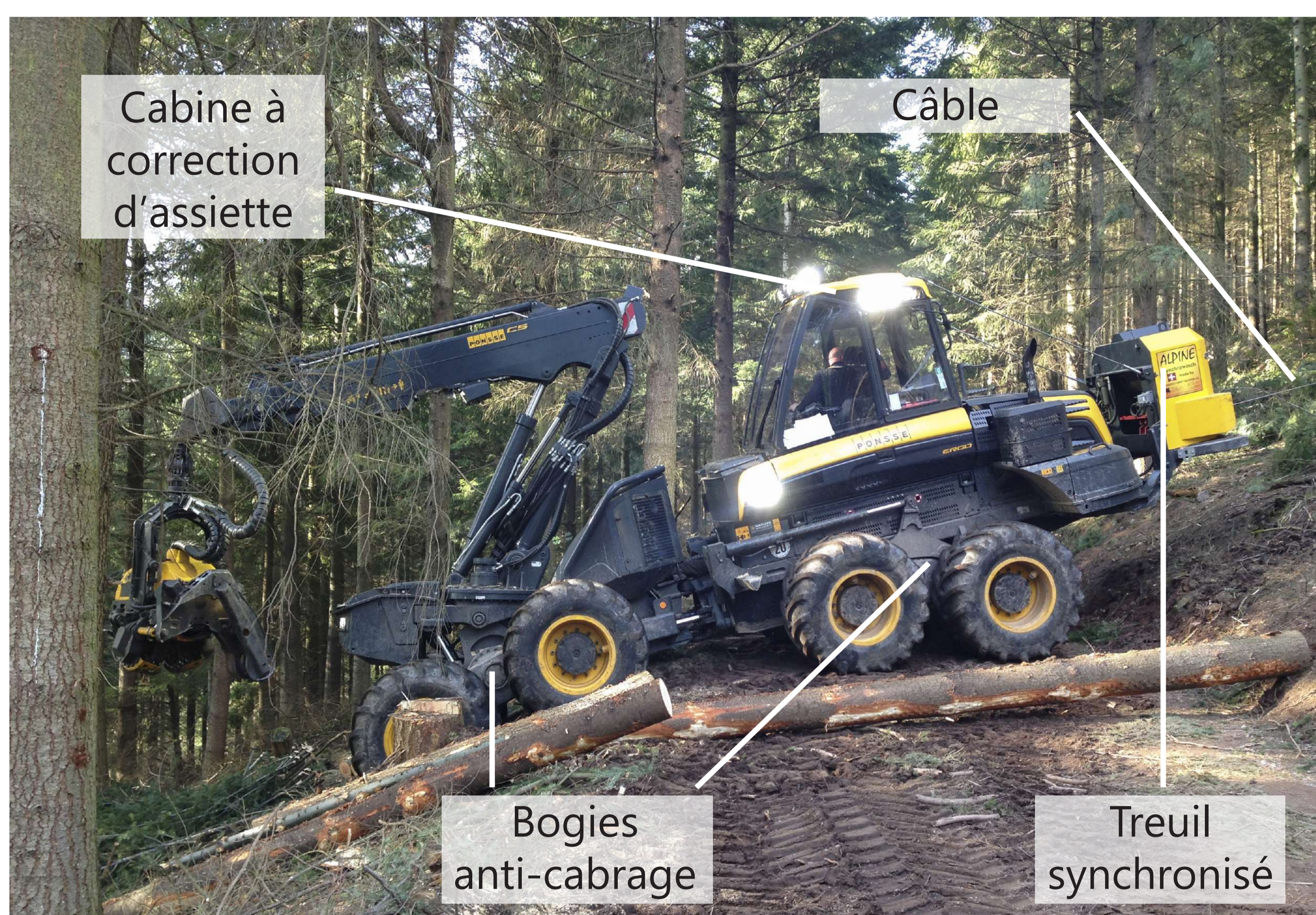
« DES CHANTIERS QUI FONT ÉCOLE » ABATTEUSE À TREUIL

Une solution pour mobiliser des bois dans des situations de fortes pentes

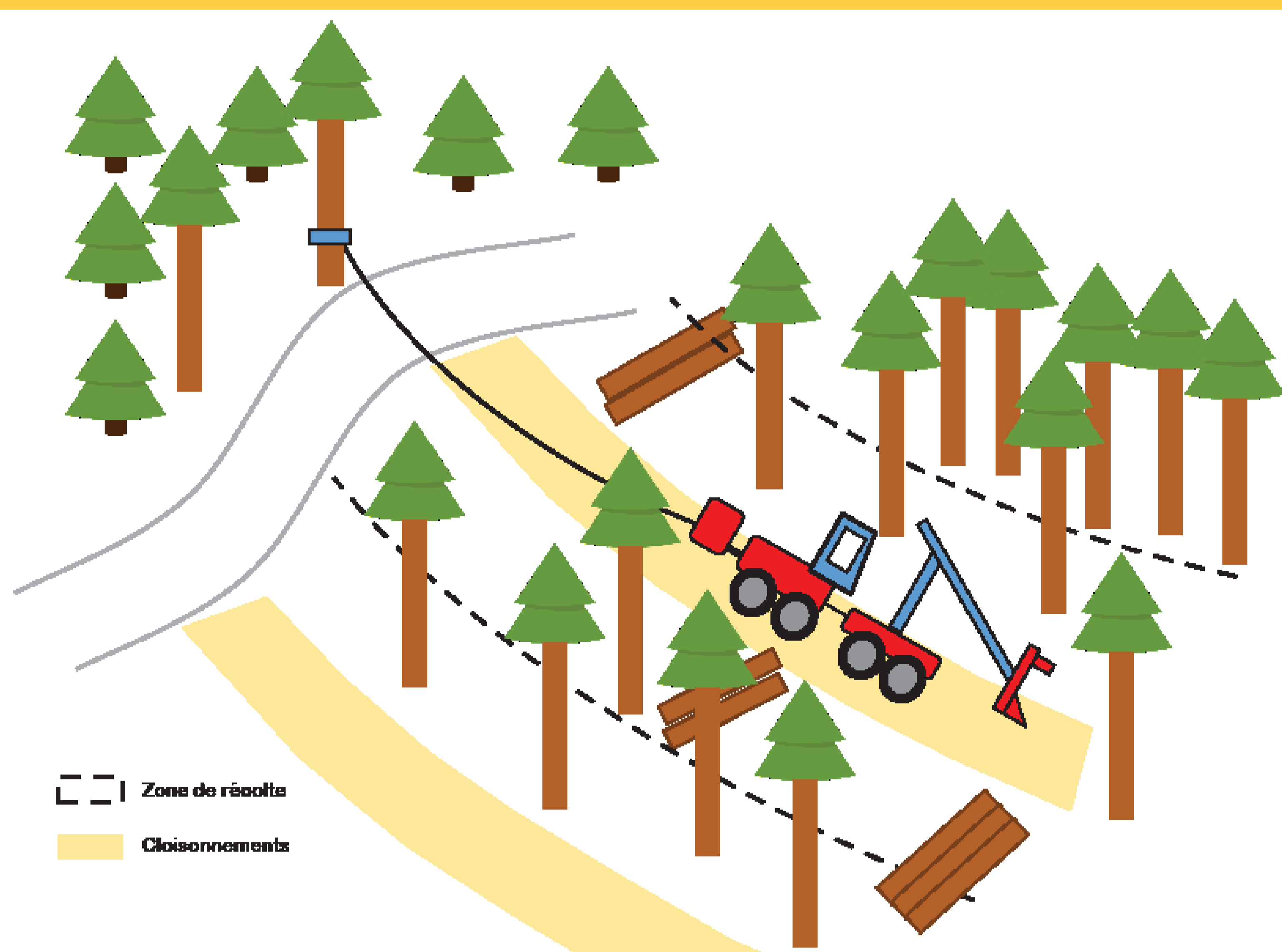
Quelles sont les caractéristiques ?

Machine d'abattage composée de :

- une abatteuse conventionnelle à 6 ou 8 roues de **20 tonnes**
- une tête d'abattage conventionnelle
- un équipement spécifique pour la forte pente dont un treuil arrière amovible d'une capacité de 8 à 15 tonnes et d'un **câble d'une portée inférieure à 400 mètres**



Comment fonctionne l'abatteuse à treuil ?



4 classes d'intervention

0 à 40 % : pas d'utilisation du treuil

40 à 60 % : chantiers mobilisant le treuil si nécessaire

60 à 70 % : chantiers plus difficiles (perte de rendement), treuil obligatoire pour la sécurité

+ de 70% : réalisable pour des zones limitées, avec treuil obligatoire

Quels sont les critères nécessaires ?

- Besoin d'un **arbre d'ancrage pour le câble en amont**
- Présence d'un réseau de pistes perpendiculaires à la pente, espacées de maximum 400 mètres
- Présence d'un **réseau de cloisonnements** positionnés en ligne droite et orientés dans le sens de la pente
- Coupe nécessitant peu de tri de produits (maximum 3 catégories de produits)
- Utilisation d'un treuil pour le porteur
- Organisation pointue des chantiers (investissements et coûts d'exploitation élevés)

Quels sont les avantages ?

- **Réduction de l'impact au sol** de l'utilisation d'engins forestiers en limitant le patinage des roues
- Stabilité des engins et **sécurité pour l'utilisateur**
- Remontée facile de pente sans effectuer des détours importants (contrairement aux engins non équipés de treuil)

Visite réalisée avec le soutien de



Projet cofinancé par le Fonds Européen Agricole pour le Développement Rural
L'Europe investit dans les zones rurales