

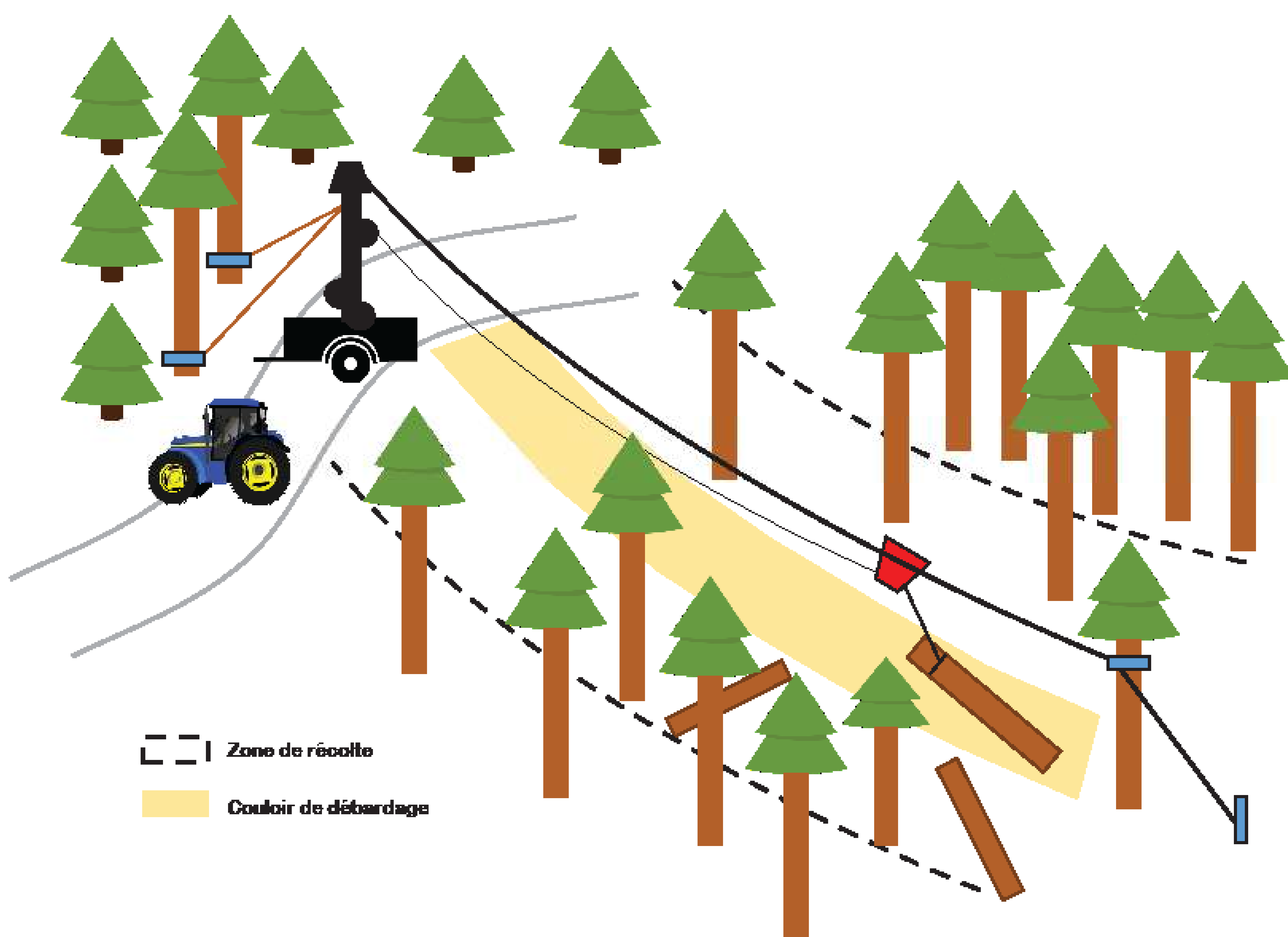
« DES CHANTIERS QUI FONT ÉCOLE » CÂBLE-MÂT

Solution pour des chantiers difficiles afin d'éviter la construction de desserte onéreuse tout en permettant des coupes rentables

Quelles sont les caractéristiques ?

- Matériel mobile léger avec un mât repliable, d'une **portée < 1200 m**
1 à 2 jours de montage
- Installé sur une remorque ou un camion et **positionné sur une route ou piste** carrossable
- **2 personnes** : un accrocheur en forêt et un décrocheur au niveau du mât pour la réception des bois
- Débardage se fait aussi bien **à la montée qu'à la descente**

Comment fonctionne le câble-mât ?



Quels sont les critères nécessaires ?

- **100 à 800 m** pour câble mât
- Pour la rentabilité de l'installation, prélèvement minimum de **75 m³/ha**
- Une **pente minimale de 20 %** pour la descente des charriots
- **Stockage** des bois et la possibilité de chargement des camions
- **Acceptabilité sociale** du chantier

Quels sont les avantages ?

- Meilleure **protection des sols** et du milieu
- **Réduction des dégâts** sur le peuplement restant
- **Réduction des dérangements** (faune et habitat) en limitant la pénétration des massifs (nécessité d'un réseau de routes forestières moins dense)