



RENCONTRES DU PACTE CONSTRUCTION BOIS 2024

UN PAS'CTE EN AVANT, INNOVONS AVEC LE BOIS !

08 NOVEMBRE 2024

Des échanges seront possibles avec les intervenants sur chaque partie

9H00-9H30 : ACCUEIL DES PARTICIPANTS

- ▶ Accueil café, viennoiseries, émargement, échanges entre participants

9H30-10H15 : MOT D'ACCUEIL

- ▶ Kléber MESQUIDA - *Président du Conseil départemental de l'Hérault*
- ▶ Francis CROS - *Président des Collectivités forestières Occitanie Pyrénées-Méditerranée*
- ▶ Françoise MATHERON - *Conseillère Régionale, Région Occitanie*
- ▶ Gwenaelle BIZET - *Cheffe du service régional de la forêt et du bois à la DRAAF Occitanie*
- ▶ Thierry BAIG - *Directeur ADEME Occitanie*

10H15-10H40 : PROGRAMME DE FINANCEMENTS REGIONAUX POUR LES PROJETS

La région s'engage pour répondre aux défis climatiques et sociaux du logement. Elle lance un plan pour répondre aux besoins croissants en logements tout en promouvant des pratiques plus respectueuses de l'environnement : une belle opportunité pour le bois !

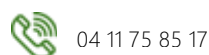
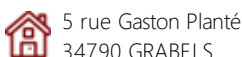
- ▶ 10h15 - 10h35 : **Le Parcours Bâtiment public**
Quelles solutions techniques ? Quel accompagnement pour les communes souhaitant participer au parcours ?

Guillaume DEROMBISE - AREC Occitanie

Patrick MADEC - Directeur Energies, Hérault Energie

COLLECTIVITES FORESTIERES OCCITANIE Pyrénées-Méditerranée

Un réseau d'élus au service des élus



- ▶ **10h35 - 10h40 : Autres dispositifs connus**
DETR, Aides des Conseils départementaux, etc...

Anne-Laure BANCEL - Communes forestières Occitanie

10H40-11H00 : NOUVELLES ACTIONS EN COURS : LE CAS DES BAILLEURS SOCIAUX

Avec les maitres d'ouvrages publics, les bailleurs sociaux constituent une cible privilégiée du PACTE Construction bois Occitanie. Un important travail a été mené à leur attention en collaboration avec Habitat Social Occitanie. Il a pour objectif de sensibiliser les bailleurs sociaux à l'intégration du bois dans leurs projets de bâtiments.

- ▶ **Présentation du travail engagé par Habitat Social Occitanie**
- ▶ **Restitution et perspectives**

Jeremie MAILLOT - Communes forestières Occitanie

Simon ALBALAT - Habitat Social Occitanie

11H00-12H20 : TABLE RONDE : PENSER BOIS : DEMARCHES ET INITIATIVES EXPLIQUEES

Nous vous proposons de voyager un peu pour découvrir différentes expériences et démarches inspirantes autour de la construction bois.

- ▶ **11h00 - 11h30 : La Construction Bois dans l'Hérault : démarche d'un maitre d'ouvrage**
Notre voyage commencera en Occitanie. Dans l'Hérault, la construction en bois est un mécanisme qui s'ancre petit à petit dans les pratiques du Conseil Départemental.

Olivier PIACENTINI et Laurence COLAS - Département de l'Hérault

- ▶ **11h30-12h : de la Région PACA à la France entière : démarche d'un bureau d'études**
Notre voyage continue dans en Région PACA, ou le bureau d'études Gaujard Technologies s'emploie à valoriser du bois local à travers la France. Nous vous ferons découvrir certains de ces beaux projets, certains labellisés bois des Alpes, ou d'autres utilisant du bois communal. Ils démontreront par l'exemple que le bois local est utilisable pour de bien nombreux projets !

Olivier GAUJARD - Gaujard Technologies

- ▶ **12h-12h20: Un cabinet d'architecture primé vous raconte la construction bois**
Notre voyage retourne dans le sud de la France, ou le cabinet d'architectures APACHE conçoit des bâtiments vertueux dans toute la France.

Hervé Meyer- APACHE architectures

12H25-12H40 : PHOTO DE GROUPE

Photo de l'ensemble des participants et intervenants pour avoir un souvenir de cette 3^{ème} édition des rencontres du Pacte Construction bois Occitanie !

12H40-14H : PAUSE REPAS

Buffet en commun pris sur place, offert par les Collectivités forestières

Signature du PACTE par le président du CD34 et les collectivités qui le souhaitent.

14H00-14H45 : ACTUALITES DE LA FILIERE

Nous vous proposons un rapide tour d'horizon des actualités autour du PACTE Construction Bois et de la filière bois.

► **14h00 - 14h15 : Actualités du Pacte construction bois Occitanie**

Quelques chiffres et actions menées

Jeremie MAILLOT - Communes forestières Occitanie

► **14h15 - 14h30 : Actualités de la filière bois**

Retour sur le prix national de la construction bois

Yann CLECH - Fibois Occitanie

► **14h30 - 14h45 : Actualités des filières biosourcées**

Quelques chiffres et actions menées

Pauline LEFORT- ENVIROBAT Occitanie

14H45-16H00 : TABLE RONDE : INNOVATION DANS LA CONCEPTION DES PROJETS

Cette table ronde a pour objectif de se focaliser sur les innovations en cours dans le domaine de la construction bois.

► **14h45 - 15h15 : Apporter des garanties sur l'origine des bois**

Application bois local et perspectives (BTMC + Bois des Pyrénées) : du bois local pour les non-proprétaires de forêt, c'est possible ! Economies par le carbone, système de traçabilité.

*Pascal JOLIVEL – Association Bois des Territoires du Massif central
Jean-Baptiste BOUILLAGUET- Association Bois des Pyrénées*

► **15h30-16h00 : Valorisation des bois courts**

Focus sur le travail mené par des élèves de l'ENSAT qui peut déboucher sur des systèmes constructifs valorisants des forêts n'ayant pas suivies de sylviculture au fil des années.

Meriem BEKKOUCHA – Cabinet 360° architecture

► 15h00-16h30 : Innover dans le choix des matériaux

Présentation du système Caméléon Module bois biosourcés, innovation en cours de travail.

Elsa LOUMAGNE – Ecozimut

16H00-16H30 : CLOTURE

Bilan de la journée, perspectives et remerciements.

M. Francis CROS – Président des Collectivités forestières Occitanie

Journée réalisée avec le soutien financier de :



En partenariat avec :



Avec le soutien technique de :



INFORMATIONS PRATIQUES

Lieu de rendez-vous :

Domaine de Bayssan – Espace Di Rosa - Route de Vendres - 34 500 Béziers

Stationnement : Parking les Ombrières, Gratuit

Comment venir ?

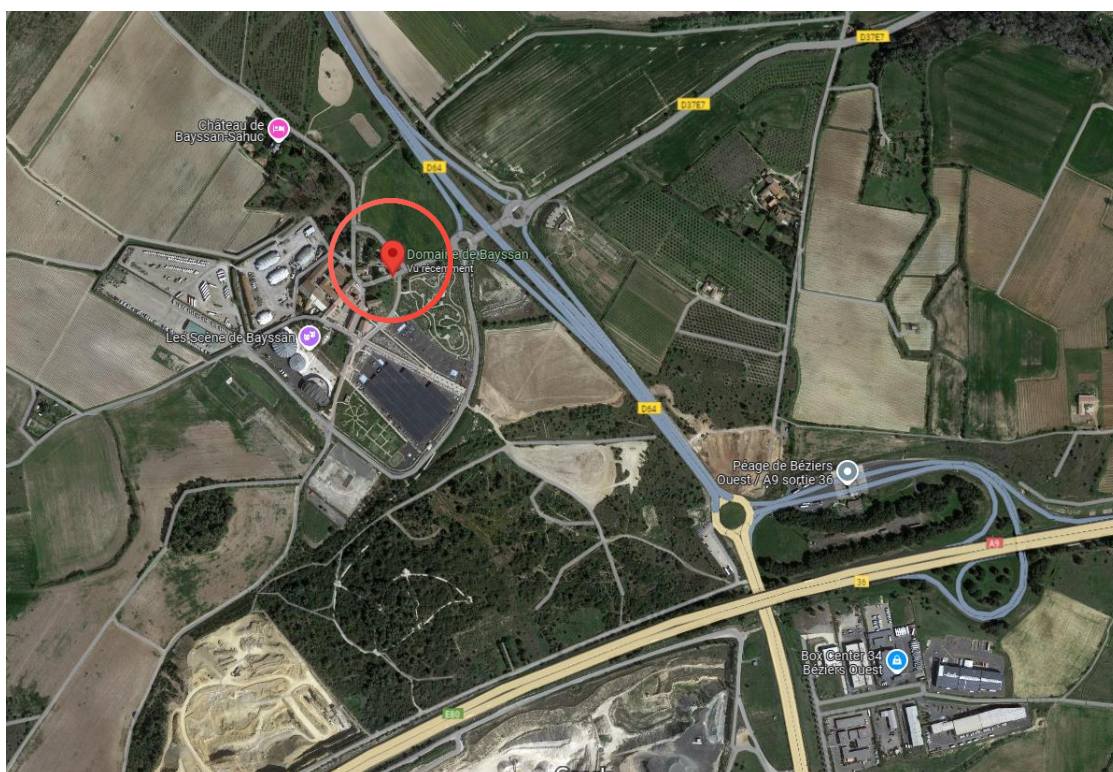
De Montpellier : A9, sortie 36 Béziers Ouest, suivre la D64, puis la D37E7 en direction du domaine de Bayssan, puis prendre à gauche en direction du parking les Ombrières.

A75 puis A9, sortie 36, D64, puis la D37E7 en direction du domaine de Bayssan, puis prendre à gauche en direction du parking les Ombrières.

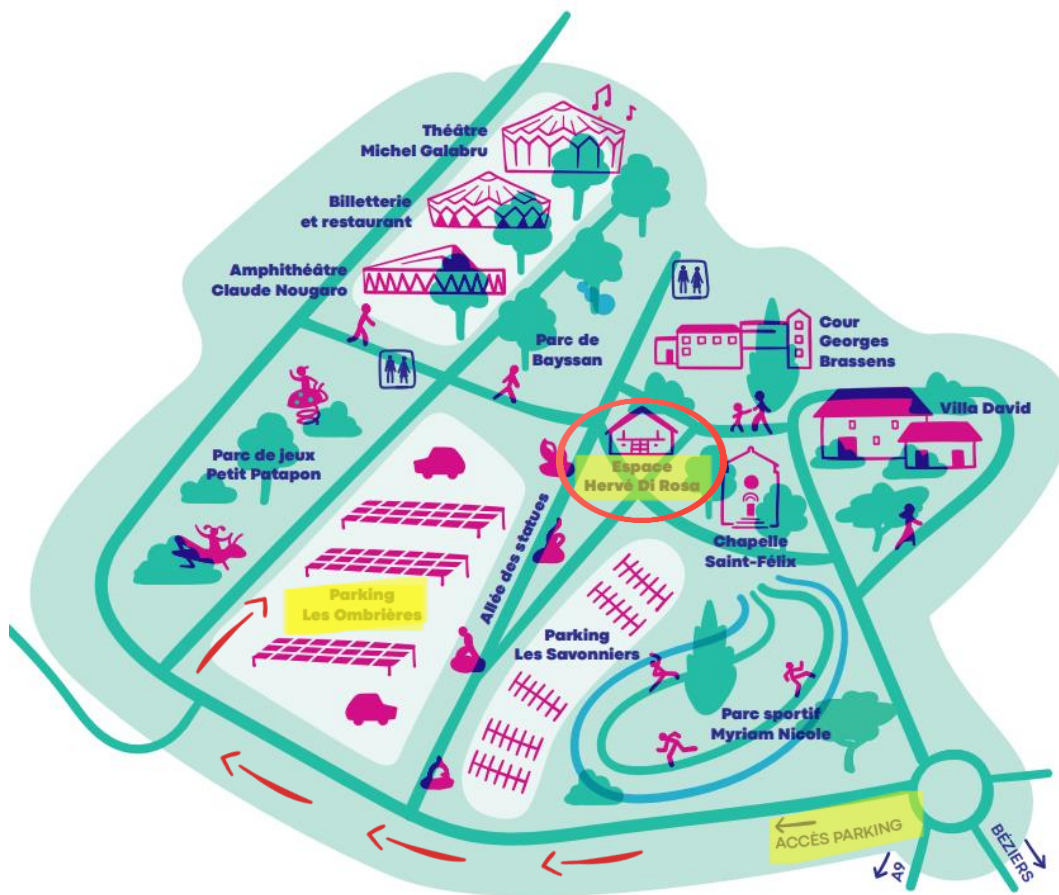
De Toulouse : A61 puis A9 sortie 36, suivre la D64, puis la D37E7 en direction du domaine de Bayssan, puis prendre à gauche en direction du parking les Ombrières.

Accès à l'espace Di Rosa : à partir du parking des Ombrières, remonter l'allée des statues. Le premier bâtiment à droite est l'espace Hervé Di Rosa.

PLAN D'ACCES



PLAN DU DOMAINE :



INFORMATIONS/RENSEIGNEMENTS

Anne-Laure BANCEL

06 49 65 38 85

anne-laure.bancel@communesforestieres.org

INSCRIPTIONS :

[Rencontres du PACTE 8 novembre](#)